



Ajuntament de
Caldes de Montbui



Diputació
Barcelona



Agència de l'Habitatge
de Catalunya



HORARI D'ATENCIÓ AL PÚBLIC

De dilluns a divendres de 9.00 a 14.00 h
Dijous de 9.00 a 14.00 h i de 16.30 a 18.00 h
Tel. 93 865 55 99 | 93 865 56 56
habitatge@caldesdemontbui.cat



Habitabilitat apta

CÈDULA D'HABILITAT

La cèdula d'habitabilitat és el document administratiu que acredita que un habitatge compleix les condicions mínimes d'habitabilitat que preveu la normativa vigent i és apte per a residència de persones.

A qui va dirigit?

Al promotor de l'habitatge, al propietari, a l'administrador o a un representant autoritzat.

Nota important

La cèdula és important i necessària per:

Transmetre un habitatge en venda, llogar-lo o cedir-lo en ús.

Per donar d'alta els serveis d'aigua, electricitat, gas, telecomunicacions i altres serveis.



Habitatge social

PROTECCIÓ OFICIAL

Registre de Sol·licitants d'Habitatges amb Protecció Oficial

Per poder accedir a un habitatge amb protecció oficial cal inscriure's prèviament en aquest Registre de Sol·licitants d'Habitatge amb Protecció Oficial.

A qui va dirigit?

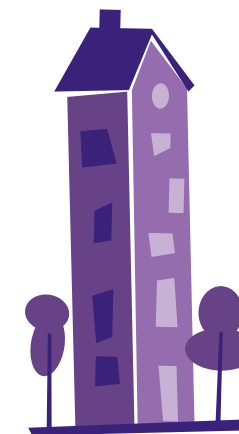
A les persones que vulguin optar a la concessió d'un habitatge amb protecció oficial o als habitatges de la borsa del programa de mediació per al lloguer social que compleixin tots els requisits establerts.

Nota

La inscripció al Registre de Sol·licitants d'Habitatges amb Protecció Oficial té una vigència de tres anys.

Altres tràmits

Assessorament, gestió en l'adjudicació d'habitatges de protecció oficial.



OFICINA LOCAL D'HABITATGE CALDES DE MONTBUI



Ajuntament de
Caldes de Montbui



Mediació amb l'entitat financera

SERVEI D'INTERMEDIACIÓ DEL DEUTE HIPOTECARI PER A L'HABITATGE

El Servei de Mediació per a l'Habitatge és un servei de l'Ajuntament de Caldes de Montbui d'informació i assessorament adreçat a les famílies amb dificultats per atendre el pagament dels préstecs hipotecaris i que es troben, per aquesta causa, en risc de perdre el seu habitatge principal.

Dóna suport a les famílies i les informa sobre les conseqüències dels impagaments de les quotes hipotecàries i les responsabilitats davant d'un possible inici de procediment judicial d'execució hipotecària, alhora que fa d'intermediari amb l'entitat financera per mirar de trobar la millor solució possible per a l'usuari, en funció de cada situació personal i familiar.

A qui va dirigit?

A les famílies propietàries del seu habitatge de Caldes de Montbui que es consideri residència habitual i permanent.



Busques pis? En tens per llogar?

PROGRAMA DE MEDIACIÓ PER AL LLOGUER SOCIAL

A qui va dirigit?

A futurs llogaters que busquin un habitatge de lloguer assequible, amb condicions aptes per a l'habitabilitat i en funció dels ingressos de la unitat familiar o de convivència.

A propietaris d'habitatges desocupats que els vulguin llogar amb la mediació de la borsa d'habitatge, amb el suport i la confiança de l'Agència de l'Habitatge de Catalunya i de l'Ajuntament de Caldes de Montbui.

La borsa actua com a medidora entre els propietaris dels habitatges i els llogaters i s'ocupa de la formalització i seguiment dels contractes.

Per a les persones propietàries la borsa vetlla pel bon ús dels habitatges, proporciona assegurances multirisc i ofereix assessorament tècnic i jurídic sense cost per al propietari.



Ajuts per al pagament del lloguer

AJUTS PER AL PAGAMENT DE L'HABITATGE

1. Prestacions econòmiques d'urgència especial per a l'habitatge

A qui va dirigit ?

A persones amb deutes contrets per rebuts impagats de:

Rendes de lloguer .

Quotes d'amortització del préstec hipotecari.

A persones que han perdut l'habitatge per un procés de desnonament o d'execució hipotecària.

2. Prestacions per al pagament del lloguer

Són ajuts a fons perdut per fer front al pagament del lloguer de les unitats de convivència que tinguin ingressos baixos o moderats, a qui el cost de l'habitatge pot situar en risc d'exclusió social residencial, segons convocatòries anuals de la Generalitat de Catalunya.



Millora l'edifici

AJUTS PER A LA REHABILITACIÓ D'EDIFICIS D'HABITATGES

Gestió i tramitació d'ajuts per a la rehabilitació d'habitatges i edificis d'habitatges, atorgats per la Generalitat de Catalunya i l'Ajuntament de Caldes de Montbui consistents en:

Conservació i manteniment dels edificis. Millora de la qualitat i la sostenibilitat. Ajuts per a la millora de l'accessibilitat.

A qui va dirigit?

Comunitats de propietaris.

Persones propietàries d'edificis d'habitatges.

Llogaters amb autorització de la propietat.